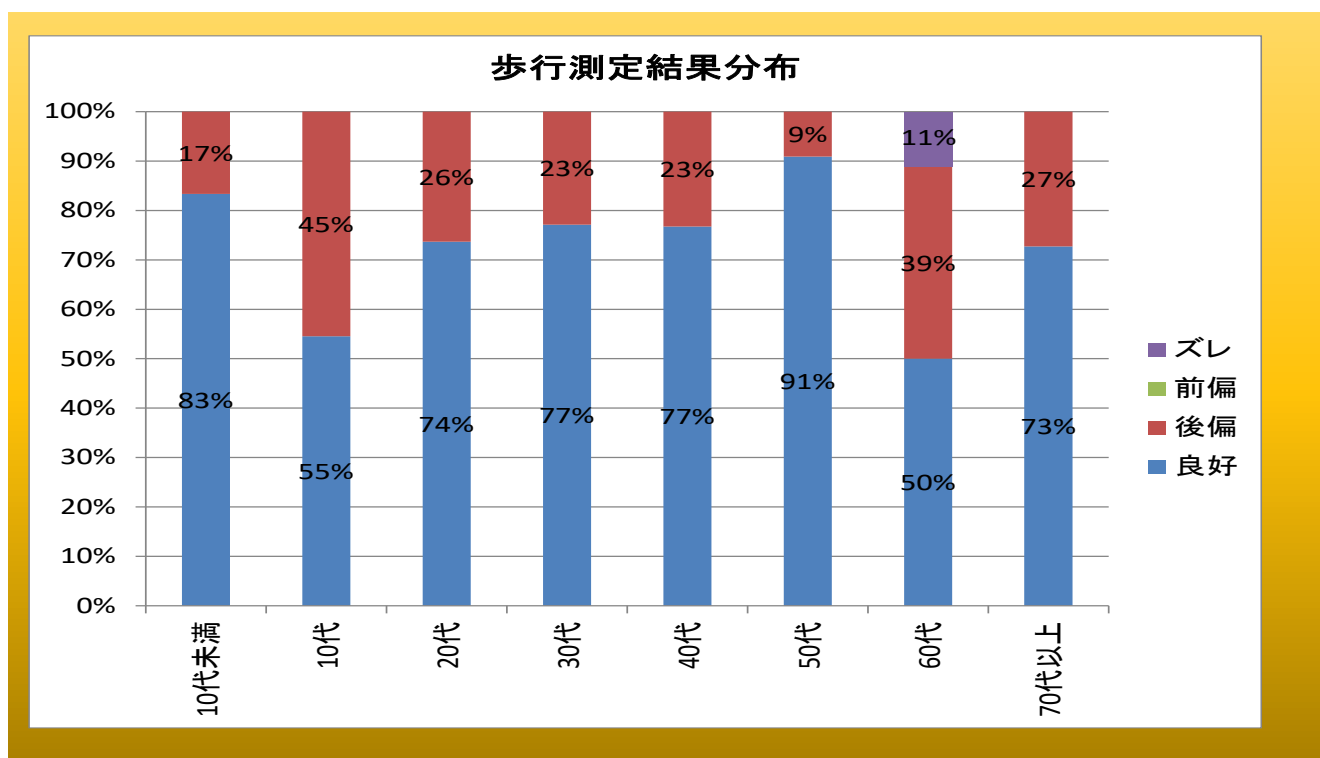
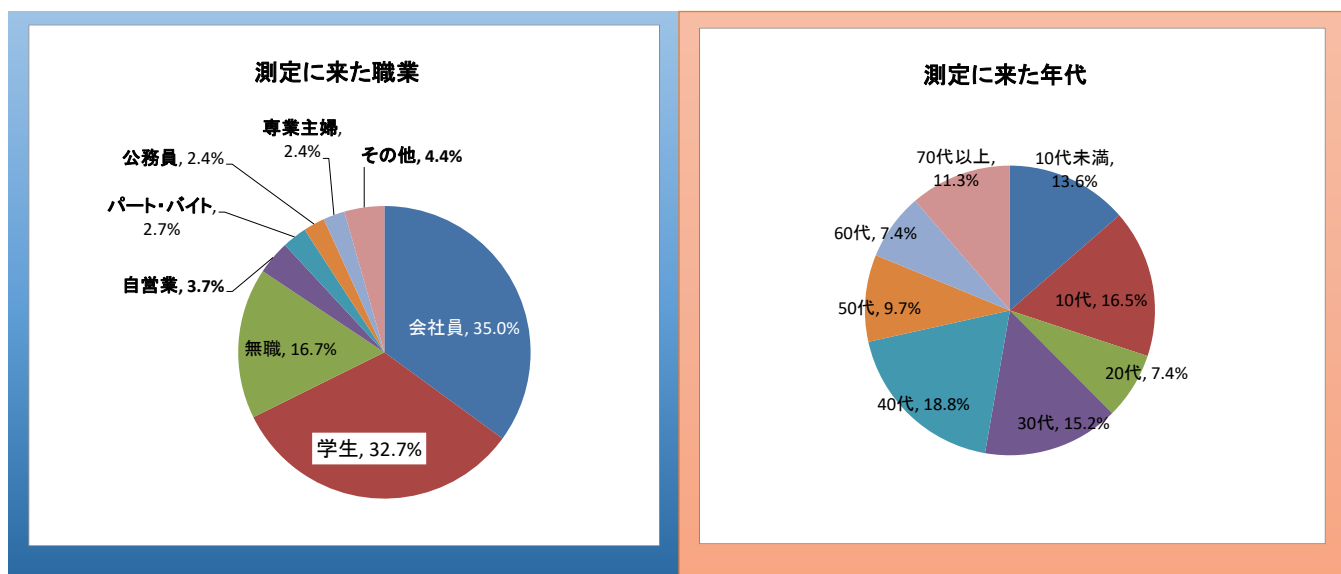


多賀城 STEP レクリエーションフェスティバル ルリフィ測定結果

計測者数 2023年～2025年 合計 300名



以上は多賀城市が毎年企画するレクリエーションフェスティバルで弊社も参加し弊社商品歩行バランス測定器“ルリフィ”を使って市民の皆様の歩行状況を測定した結果です。

凡そ300名の方々のデータ収集結果（男女問わず）から10代と60代は後寄り重心の傾向があり60代では歩行時に左右のバランスのズレも見受けられますので冬場の転倒事故には特に気を付けましょう

一方50代の方々の91%は良好な歩行バランスのデータを得ており70代の方も20代30代に劣る事無く歩行姿勢が良いことが分かりました。歩行バランスの良い方はやはり姿勢が良いようです。

ちなみに多賀城市深谷市長も計測され体軸のブレもなく理想的な歩行結果でした。

株式会社ミウラセンサー研究所